



**Banque
de Tahiti**

PARTENAIRE



**CAISSE D'ÉPARGNE
ILE-DE-FRANCE**



VOUS ÊTEZ UTILE

Étudiants : à vous les offres **préférentielles***.

* Les offres préférentielles sont réservées aux étudiants clients de la Banque de Tahiti. Sous réserve d'acceptation de votre dossier par la Caisse d'Épargne Ile-de-France (CEIDF) et de la présentation des pièces justificatives.

GÉRER VOTRE BUDGET

FORMULE INDIVIDUELLE⁽²⁾

CONFORT⁽²⁾

La tranquillité



Un conseiller dédié en agence Caisse d'Épargne



Banque à Distance^{(3)*}



Autorisation de découvert⁽⁴⁾



Éxonération des agios (intérêts débiteurs)
jusqu'à un solde -500 €⁽⁵⁾



Protection des moyens de paiement, clés, papiers
d'identité⁽⁶⁾



Retraits illimités aux distributeurs des autres banques
en euro



Carte Visa CLASSIC ou PREMIER

Egalement disponible avec la carte Visa Classic
à contrôle de solde⁽⁷⁾.

**VOTRE AVANTAGE
PARTENAIRE :**

**0,08€/MOIS⁽¹⁾⁽²⁾
PENDANT 6 ANS**

* Services gratuits à l'unité. **(1)** Les offres préférentielles sont réservées aux ayants droit, étudiants clients de la Banque de Tahiti. Sous réserve d'acceptation de la Caisse d'Épargne Ile-de-France (CEIDF) et de la présentation des pièces justificatives. **(2)** Offre valable du 1/01/2021 au 31/12/2021 pour toute première ouverture d'un compte de dépôt et réservée aux prospects lors de la souscription. L'offre «Formule Confort» est une offre groupée de services, composée d'une carte de paiement internationale accompagnée d'un socle de services pratiques. Voir détail des Formules dans la brochure tarifaire. Cette tarification est valable pendant 6 ans. Au-delà, coût selon la tarification en vigueur. Sous réserve d'acceptation par la CEIDF. **(3)** Sous réserve d'abonnement au service de Banque à Distance «Direct Ecureuil» et de la compatibilité de votre équipement (smartphones ou tablettes). L'accès au site Caisse d'Épargne et les applications pour smartphones et tablettes numériques (Windows, IOS, RIM, Android) sont gratuites hors coût de connexion. **(4)** Uniquement pour les clients majeurs. Sous réserve d'acceptation par la CEIDF. Le montant octroyé sera défini en fonction de l'analyse préalable de votre situation financière. Les périodes de découvert ne peuvent excéder chacune 30 jours consécutifs, le compte devant redevenir créditeur entre chaque période. **(5)** Sous réserve d'acceptation par la CEIDF. **(6)** L'Assurance sur Compte est un contrat de BPCE Assurances, Société Anonyme au capital de 61 996 212 euros, immatriculée au Registre du Commerce et des Sociétés de Paris N° B 350.663.860. Entreprise régie par le Code des assurances ayant son siège social au 88, avenue de France - 75641 Paris Cedex 13. Selon limites, conditions et exclusions prévues dans les engagements contractuels en vigueur. **(7)** La Carte Visa Classic à contrôle de solde quasi-systématique est commercialisée auprès des clients à partir de 12 ans.



+ DES **CADEAUX** DE BIENVENUE

80 €⁽¹⁾
OFFERTS

Un abondement
de bienvenue de 80 € sous
réserve de l'ouverture d'un
compte de dépôt⁽¹⁾.

Jusqu'à 100 € offerts en
bons d'achat e-commerce
sous réserve de l'ouverture
d'un compte épargne⁽²⁾.

100 €⁽²⁾
OFFERTS

(1) Offre réservée aux étudiants clients de la Banque de Tahiti, valable jusqu'au 31/12/2021 pour l'ouverture d'un compte de dépôt à la CEIDF par un prospect majeur. Les 80 € sont versés sur le compte de dépôt le 4^e mois suivant la souscription définitive du contrat en l'absence d'incident de paiement. Le compte de dépôt devra également enregistrer des mouvements créditeurs et débiteurs qui reflètent une activité économique : paiements par carte bancaire, domiciliation de revenus, prélèvements externes, etc. Sous réserve d'acceptation par la CEIDF. **(2)** Offre réservée aux étudiants clients de la Banque de Tahiti, valable jusqu'au 31/12/2021 pour l'ouverture d'un compte d'épargne à la CEIDF par un prospect majeur. Bons d'achat sous forme de codes de 10 à 50 € selon les enseignes partenaires, à valoir sur 240 sites partenaires. Un code attribuable par enseigne dans la limite des stocks disponibles (valable hors frais de port). Chaque bon sélectionné est valable 1 mois à compter de sa commande sur le site dédié. La cagnotte de bons sera attribuée le 4^e mois suivant la souscription définitive du contrat et valable 6 mois à compter de son attribution. Voir conditions en agence. Sous réserve d'acceptation par la CEIDF.

GÉRER VOS COMPTES

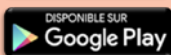
VOTRE APPLICATION MOBILE
pour gérer tout ça, et en plus,
elle est **GRATUITE*** :



Principales fonctionnalités :

- > Gérer votre compte
- > Effectuer vos virements
- > Consulter le plafond
et le disponible de votre carte
- > Faire opposition sur votre carte
- > Bloquer et débloquer les fonctions
paiement et retraits à l'étranger
- > Activer votre paiement mobile...

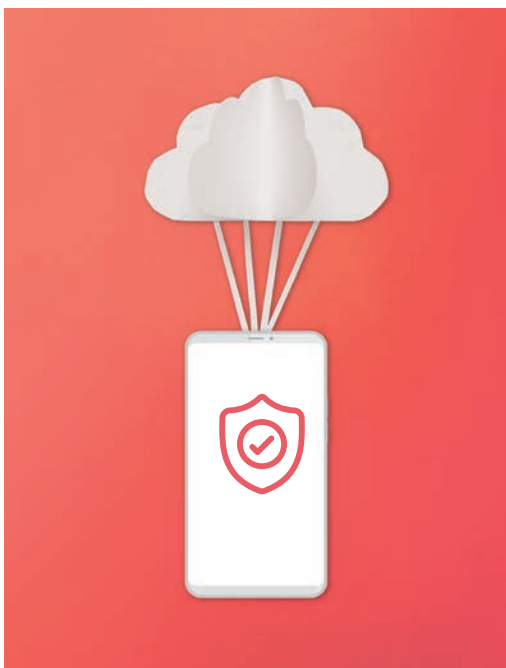
> **Téléchargez** l'application Caisse d'Épargne
correspondant à votre smartphone :



* Sous réserve d'abonnement au service de banque à distance «Direct Ecureuil» et de la compatibilité de votre équipement. L'accès au site Caisse d'Épargne ainsi que les applications pour smartphone et tablettes numériques sont gratuites hors coût de connexion selon votre fournisseur d'accès Internet ou votre opérateur de téléphonie mobile.

SÉCURISER VOS OPÉRATIONS

AVEC SÉCUR'PASS,
c'est simple, pratique & **GRATUIT :**



Ajout de bénéficiaire, virement, signature à distance ...

Je sécurise mes opérations
avec mon mobile.

Comment activer Secur'Pass ?



Consultez
notre dépliant
numérique,

ou découvrez
notre tuto sur
Youtube...





**Banque
de Tahiti**

PARTENAIRE



**CAISSE D'ÉPARGNE
ILE-DE-FRANCE**


Pour prendre un rendez-vous avec un conseiller
à l'agence Caisse d'Épargne de Paris Saint-Germain-des-Près,

 **01 71 39 13 04***,

 **agence.agence.paris-saint-germain-des-pres@ceidf.caisse-epargne.fr**
ou rencontrez-le directement à l'agence,

 **15, rue du Four 75006 Paris,**

située à proximité de la Délégation de la Polynésie française à Paris.

 Ouverture de l'agence les mardi, mercredi et vendredi
de 9h30 à 13h15 et de 14h à 17h30,
le jeudi de 9h30 à 13h15 et de 15h à 18h30,
le samedi de 9h à 13h et de 13h45 à 16h15.

 **www.caisse-epargne.fr ****

Page web Partenaire **

Retrouvez-y toutes nos offres détaillées.

* Service & appel gratuits depuis un poste fixe en France métropolitaine, accès du lundi au vendredi de 9h à 20h et le samedi de 9h à 18h.

** Coût selon opérateur téléphonique et/ou fournisseur d'accès Internet.

Les personnes concernées par nos traitements bénéficient à tout moment pour les données à caractère personnel les concernant et dans les conditions prévues par la loi, d'un droit d'accès, de rectification, d'opposition, de limitation, d'effacement, à la portabilité, à communiquer des instructions sur leur sort en cas de décès, de retrait de leur consentement (si donné) et du droit de former une réclamation auprès de l'autorité compétente. Les modalités d'exercice de ces droits sont détaillées dans notre notice d'information sur la protection des données personnelles, consultable en cliquant directement et à tout moment sur notre site Internet : www.caisse-epargne.fr/protection-donnees-personnelles, ou encore sur simple demande auprès de votre agence.

Délégué à la Protection des Données : Caisse d'Épargne Ile-de-France – Délégué à la Protection des Données (55) – 26-28 rue Neuve Tolbiac – CS 91344 – 75633 Paris Cedex 13.

Caisse d'Épargne et de Prévoyance Ile-de-France - 26/28, rue Neuve Tolbiac - CS 91344 - 75633 Paris Cedex 13 - Banque coopérative régie par les articles L. 512-85 et suivants du Code monétaire et financier - Société anonyme à Directoire et à Conseil d'Orientation et de Surveillance - Siège social : 19, rue du Louvre - 75001 Paris - Capital : 2 375 000 000 euros - 382 900 942 RCS Paris Intermédiaire d'assurance immatriculé à l'ORIAS sous le n° 07 005 200.

Réf. : 139-DP-01/21-3064

